

Archeologie Postclassiche

aa 2020-2021

Modulo A

XIV. Cimiteri longobardi

Prof.ssa Rossana Martorelli

- R. Mengarelli, *La necropoli di Castel Trosino presso Ascoli Piceno* (Monumenti antichi pubblicati per cura della R. Accademia dei Lincei 12), Roma 1902.
- R. Pasqui, R. Paribeni, *La necropoli barbarica di Nocera Umbra Piceno* (Monumenti antichi pubblicati per cura della R. Accademia dei Lincei 25), Milano 1918



Studi sulle necropoli longobarde

- S. Fuchs, *Die langobardischen Goldblattkreuze aus der Zone südwärts der Alpen*, Berlin 1938;
- J. Werner, *Die langobardischen Fibeln aus Italien*, Berlin 1950;
- L. Leicejewicz, E. Tabaczynska, S. Tabaczynski, *Gli scavi a Castelseprio nel 1962*, Rassegna gallaratese di storia e d'arte 24, 1965, pp. 155-176;
- A. Melucco Vaccaro, *I Longobardi in Italia*, Milano 1982;
- C. Giostra
- **I Incontro per l'Archeologia barbarica. Archeologia dei Longobardi: dati e metodi per nuovi percorsi di analisi.** Milano, Università Cattolica del Sacro Cuore, 2 maggio 2016

Mostre sui Longobardi

- *I Longobardi*, a cura di G.C. Menis, cat. (Cividale del Friuli - Villa Manin di Passariano 1990), Milano 1990;
- *La necropoli altomedievale di Castel Trosino. Bizantini e Longobardi nelle Marche*, a cura di L. Paroli (Ascoli Piceno 1995), Cinisello Balsamo 1995.
- *I Longobardi del Sud*. Catalogo a cura di A. Coscarella (Museo del Presente, Rende, 23 maggio – 14 luglio 2008)
- LONGOBARDI. *Un popolo che cambia la storia* Catalogo della mostra (Pavia, Napoli, San Pietroburgo 2018)





Indicatori

- Rituali funerari
 - *Sepulture*
 - *Frantumazione rituale*
 - *Pratiche precristiane*
 - *Carboni e arbusti vegetali*
 - *Banchetti funebri*
- Oggetti di corredo funebre
 - *Armi*
 - *Fibule*
 - *Cinture*
 - *Crocette*

Rituali funerari

Sepulture in grandi sepolcreti collettivi o tombe sparse

- ❖ clan composti da gruppi familiari allargati, 10/12 individui, ai quali poteva aggiungersi qualche soggetto subalterno, in un settore del sepolcreto
- ❖ al capo del clan e ai vertici della gerarchia del regno poteva essere riservato uno spazio separato
- ❖ tombe in semplice fossa terragna, con corredo, ridotto o assente, inserite fra le capanne o in comparti abbandonati di complessi edilizi preesistenti e in parte rioccupati, sia urbani sia rurali, forse di famiglie di più bassa estrazione sociale

Sant'Albano Stura (Cuneo)



Rituali funerari

Sepulture in grandi sepolcreti collettivi o tombe sparse

❖ con la conversione al cristianesimo si ha l'attrazione delle sepolture in chiesa, dove le aristocrazie guadagnano spazi privilegiati e adottano l'epigrafe come nuovo strumento di celebrazione dell'identità e perpetuazione della memoria

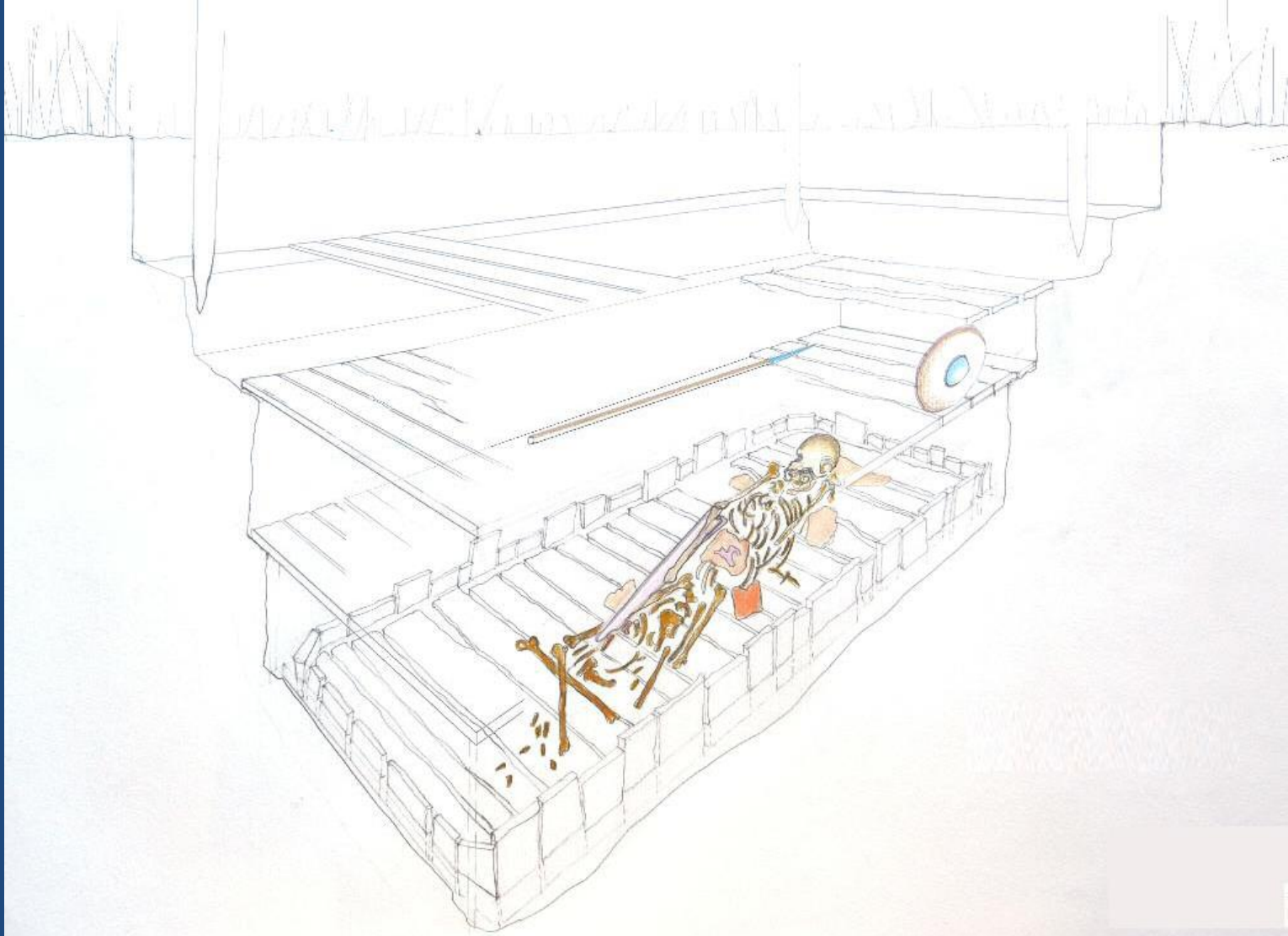
❖ oratori funerari divennero nuove forme monumentali di autorappresentazione del gruppo familiare oltre la morte, a perenne memoria della comunità locale.

Rituali funerari

Tipi di sepolture

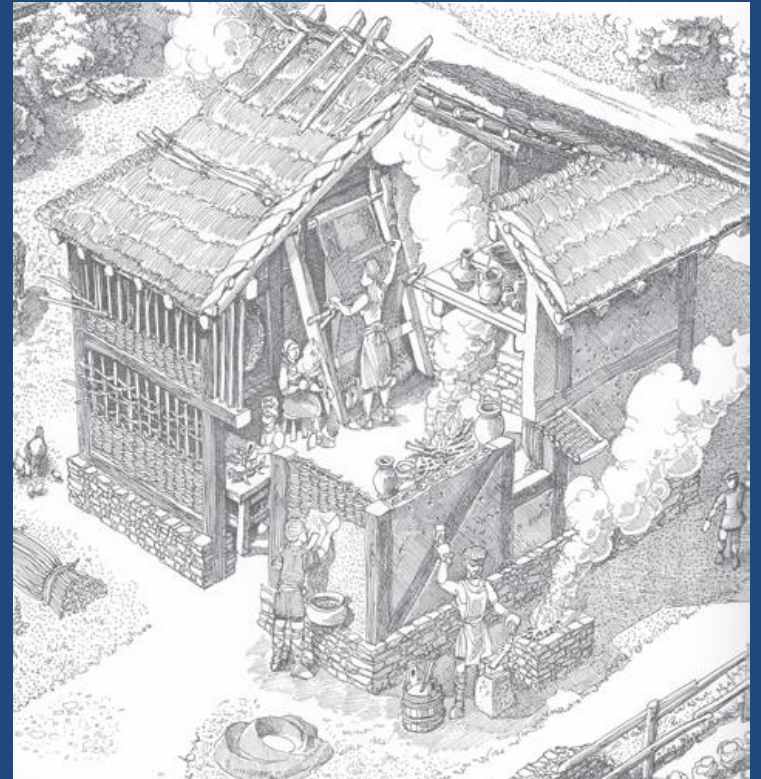
- ❖ **Cassa lignea** ricavata da un tronco d'albero
- ❖ **Capanne pannoniche**
- ❖ ***Pertica***
- ❖ ***Sepolture con animali***

Caravaggio, loc. Masano (Bergamo)





**Collegho (Torino),
capanna a fondo
ribassato**

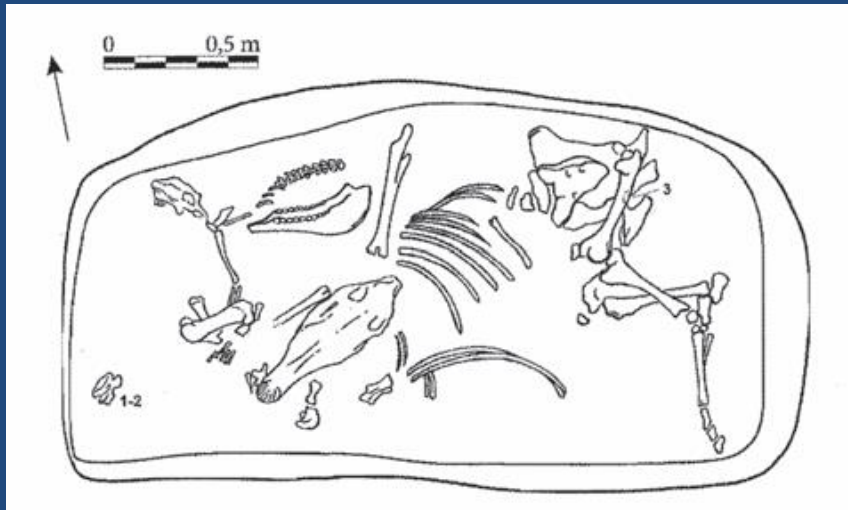
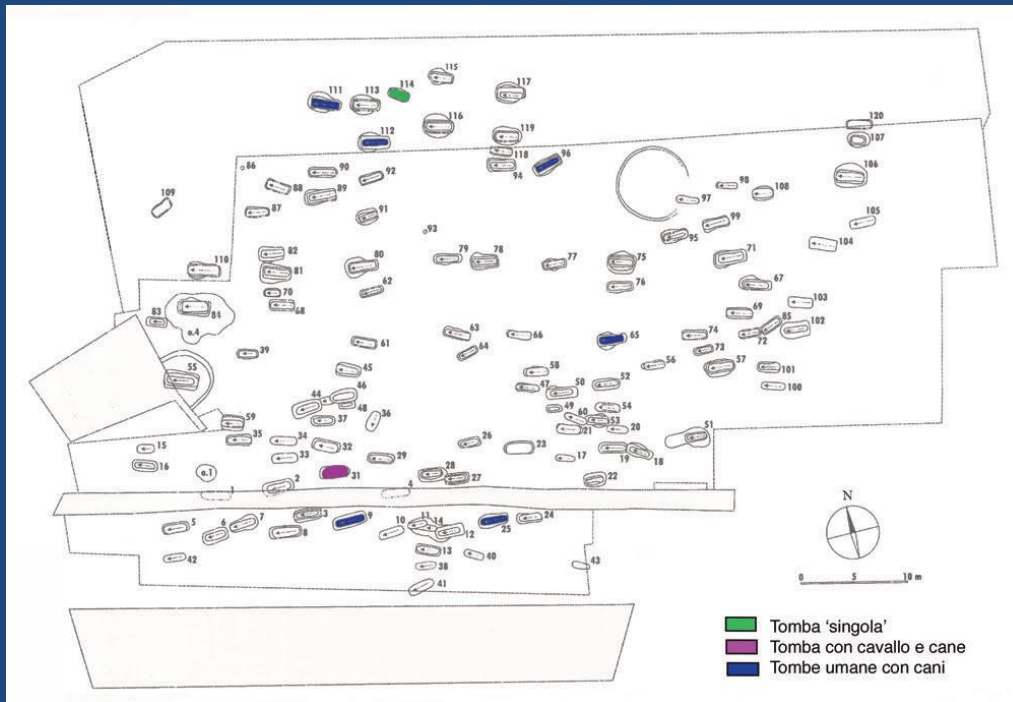


Abitazione in capanna

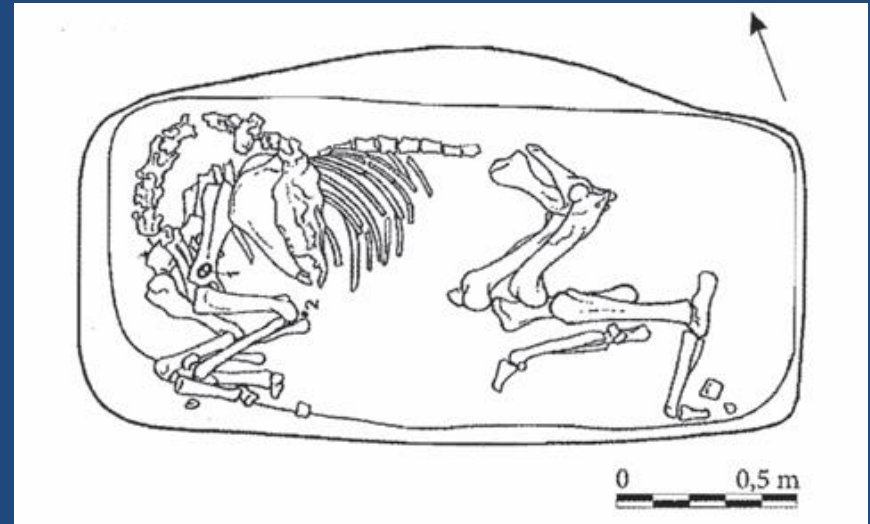
Sepulture con animali

- posizione accovacciata
- deposto sul fianco
- Con il defunto
- Con un cavallo o un cane
- Separato
- Con o senza testa

Lužice (Rep. Ceca)

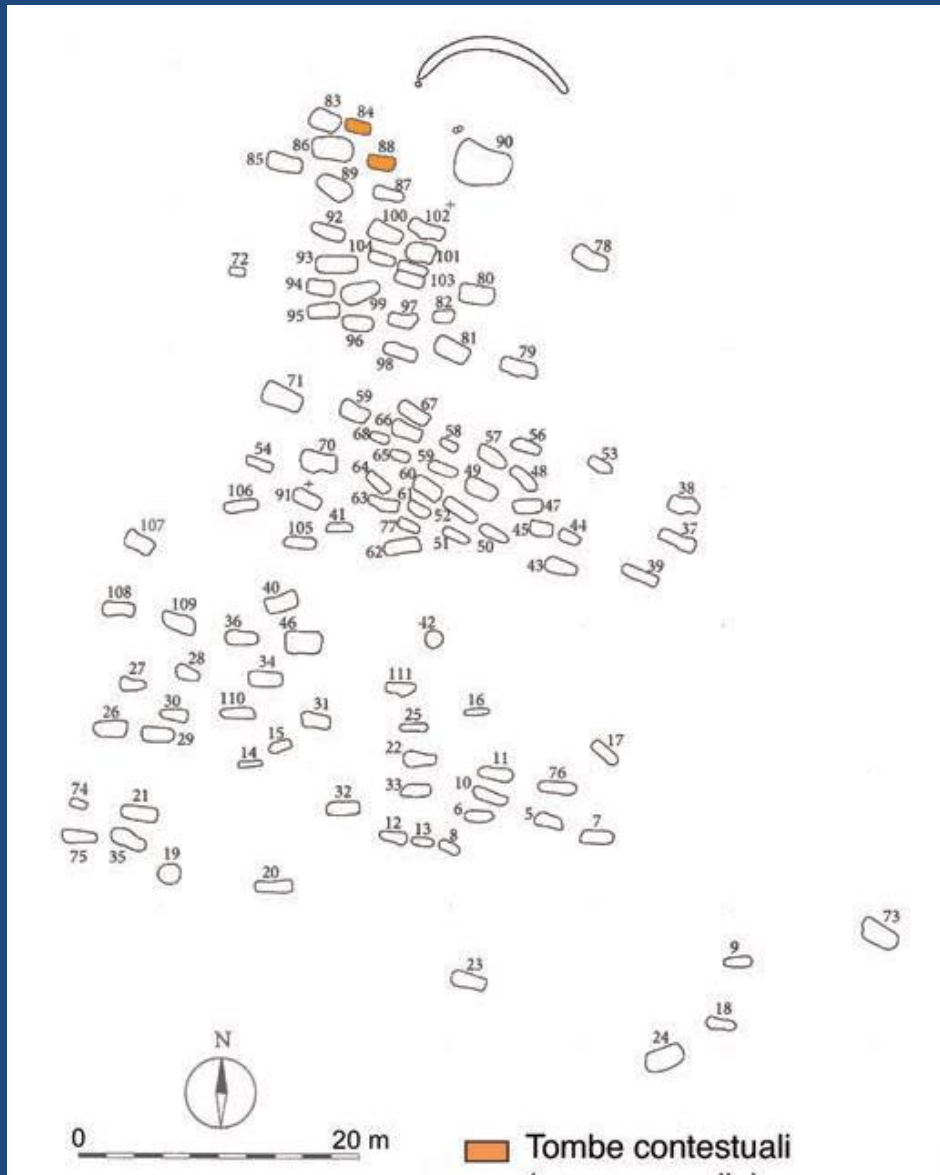


Tomba con resti di un cavallo e un cane (t. 31)



Tomba 'separata' (t. 114)

Tombe contestuali



Bratislava-Rusovce (Slovacchia)



Tomba solo con cavallo (t. 153)



Tomba uomo/cavallo (t. 116)

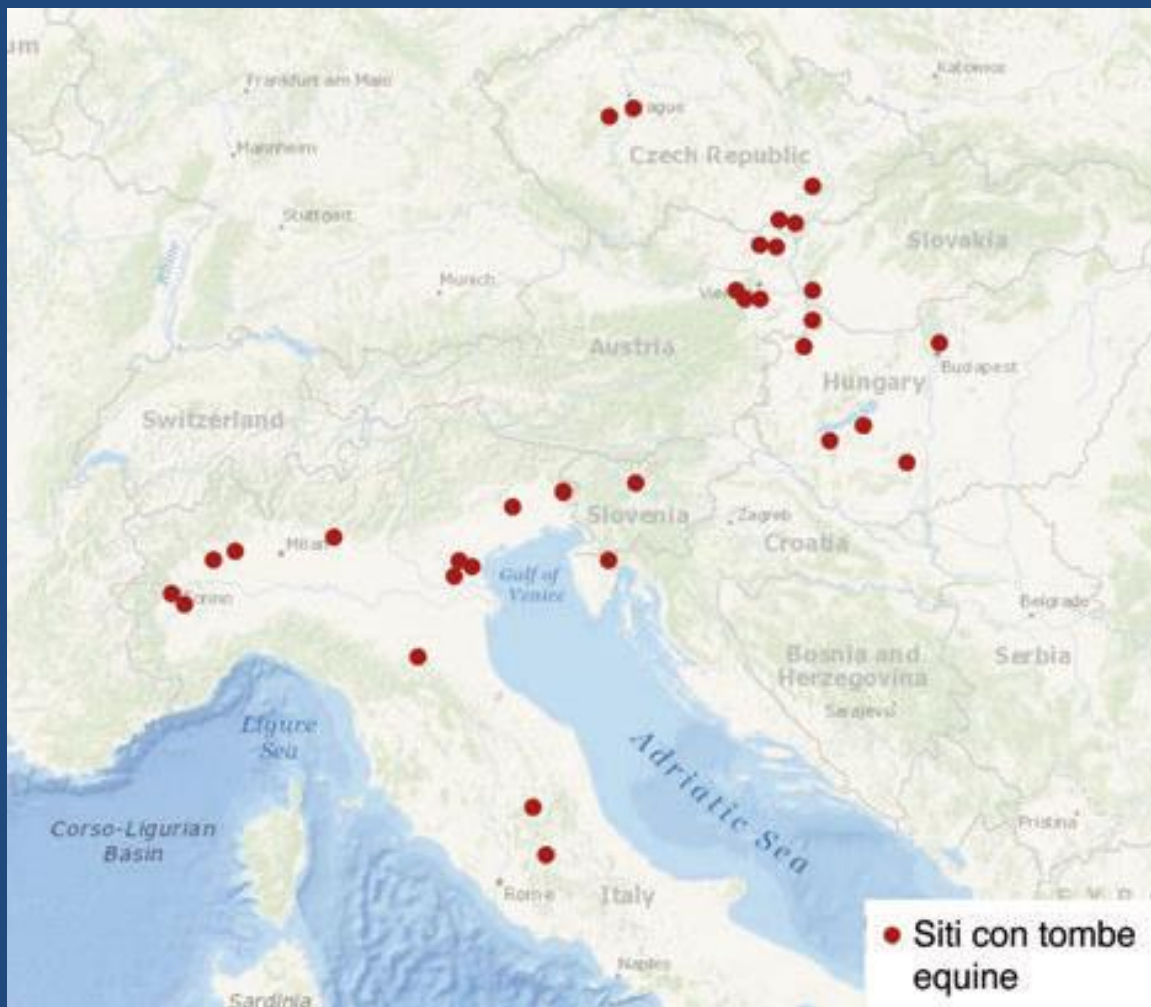


Tomba con cavallo e cane (t. 164)

Maria Ponsee (Austria)

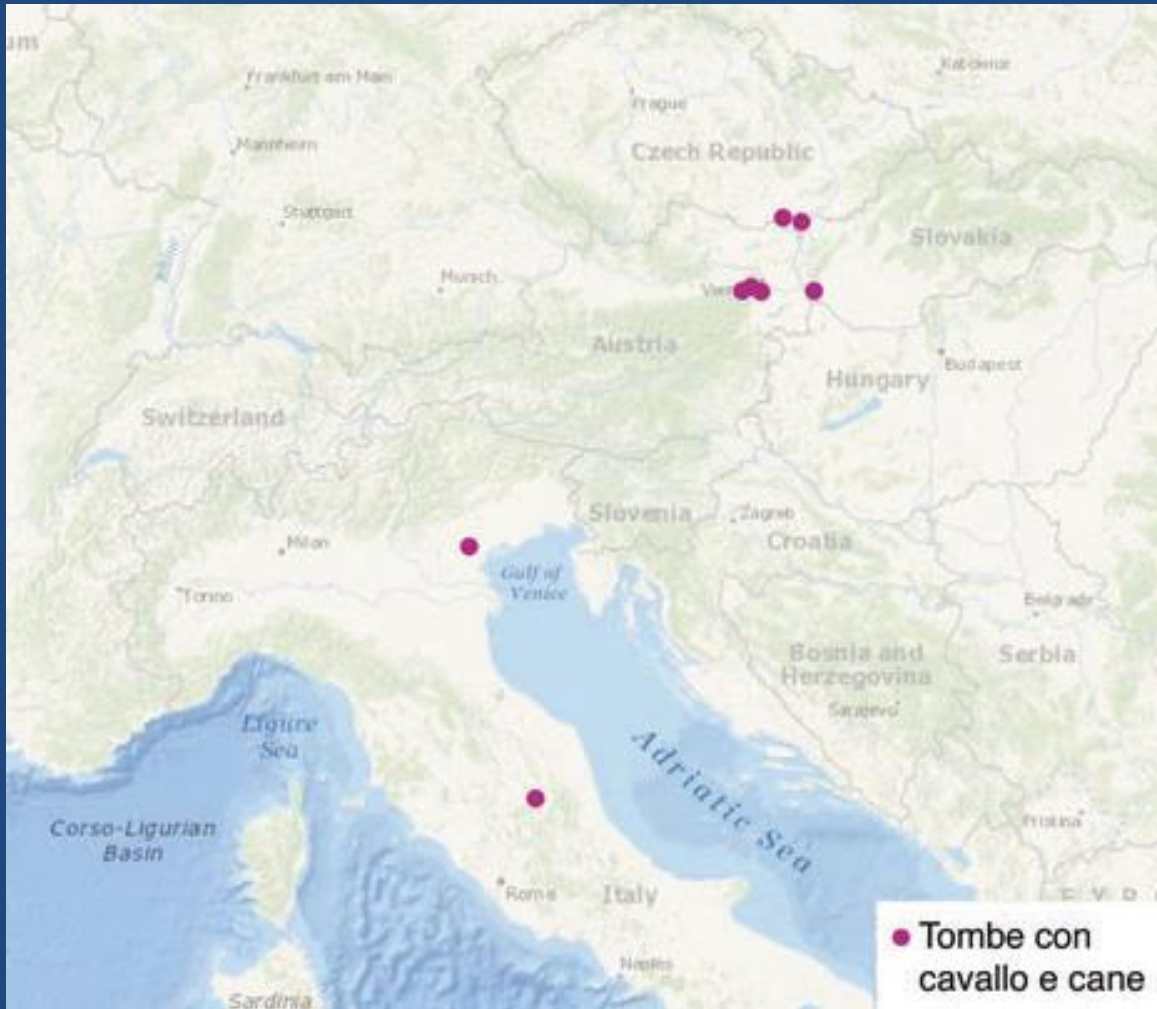
Corredo della tomba di cavaliere (t. 53) vicina alla fossa di un cavallo e un cane (t. 52)





Mappa di
distribuzione
dei siti con
deposizioni
equine

Mappa di distribuzione delle tombe con cavallo e cane.



Perché cavallo e cane?

- **Cavallo**

- Simbolo del movimento/migrazione
- Usato nella guerra
- Ostentazione di grado sociale

- **Cane**

- Amico dell'uomo
- Usato nella caccia



**Spilamberto
(Modena)
Tomba con
cavallo
acefalo (t. 66)**

Rituali funerari

frantumazione rituale

- ❖ *scherpa*, il complesso dei beni mobili appartenenti al defunto, rotti e distribuiti ai poveri
- ❖ spesso associato ad una figura femminile.

Rituali funerari

Banchetto funebre

- ❖ Resti di focolari all'esterno delle tombe; a ciò si collega spesso la compresenza di contenitori ceramici con tracce di combustione trovati all'interno delle sepolture
- ❖ ossi animali combusti:
 - ❖ Suini, ovini, bovini
 - ❖ Pollo
 - ❖ Uova

Oggetti di corredo funebre

Armi

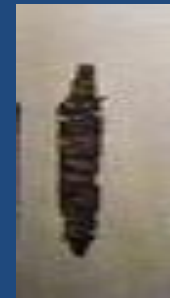
❖ scramasax



❖ spada lunga a due tagli



❖ coltello lungo



❖ lancia





Spilamberto (MO)
tomba di guerriero

Oggetti di corredo funebre

Armi

❖ scudo con l'umbone



❖ arco e frecce



Oggetti di corredo funebre

Armi

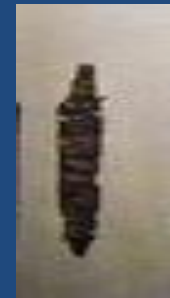
❖ scramasax



❖ spada lunga a due tagli



❖ coltello lungo



❖ lancia

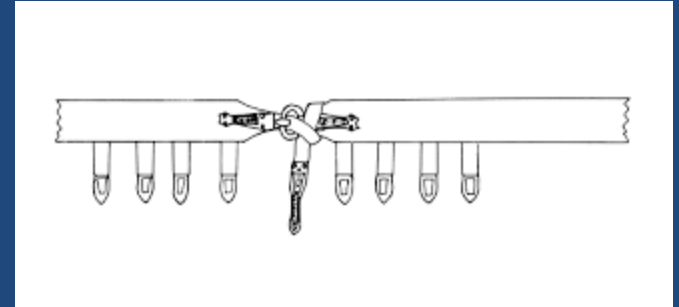


Oggetti di corredo funebre

Cinture

❖ a guarnizione quintuplax

❖ a guarnizione multipla



Oggetti di corredo funebre

Fibule

❖ Ad S



❖ a staffa



❖ a disco





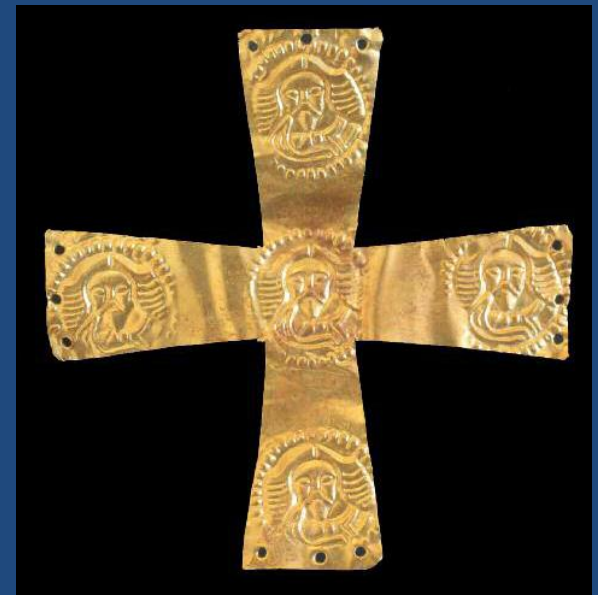
Oggetti di corredo funebre

crocette in lamina

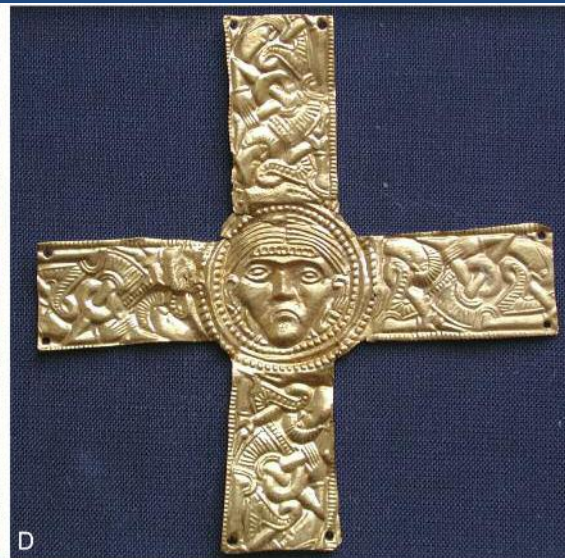
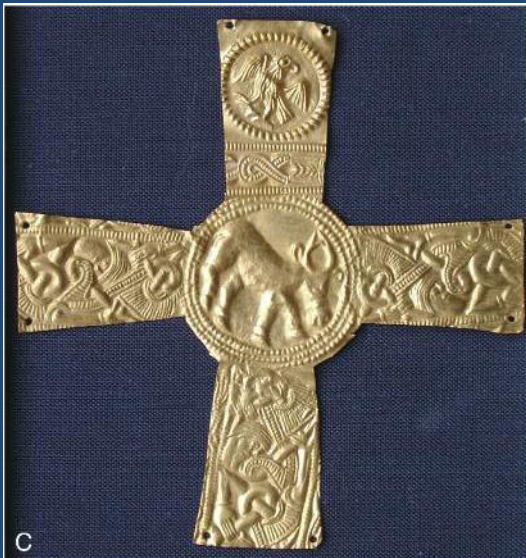
- ❖ Lisce, prive di decorazione
- ❖ Punzionate
- ❖ Figure animali
- ❖ Intrecci
- ❖ Figure umane
- ❖ Immagini cristiane



Cividale, crocetta aurea
dalla necropoli della ferrovia



Mantova, crocetta aurea
nel sarcofago del Seminario vescovile



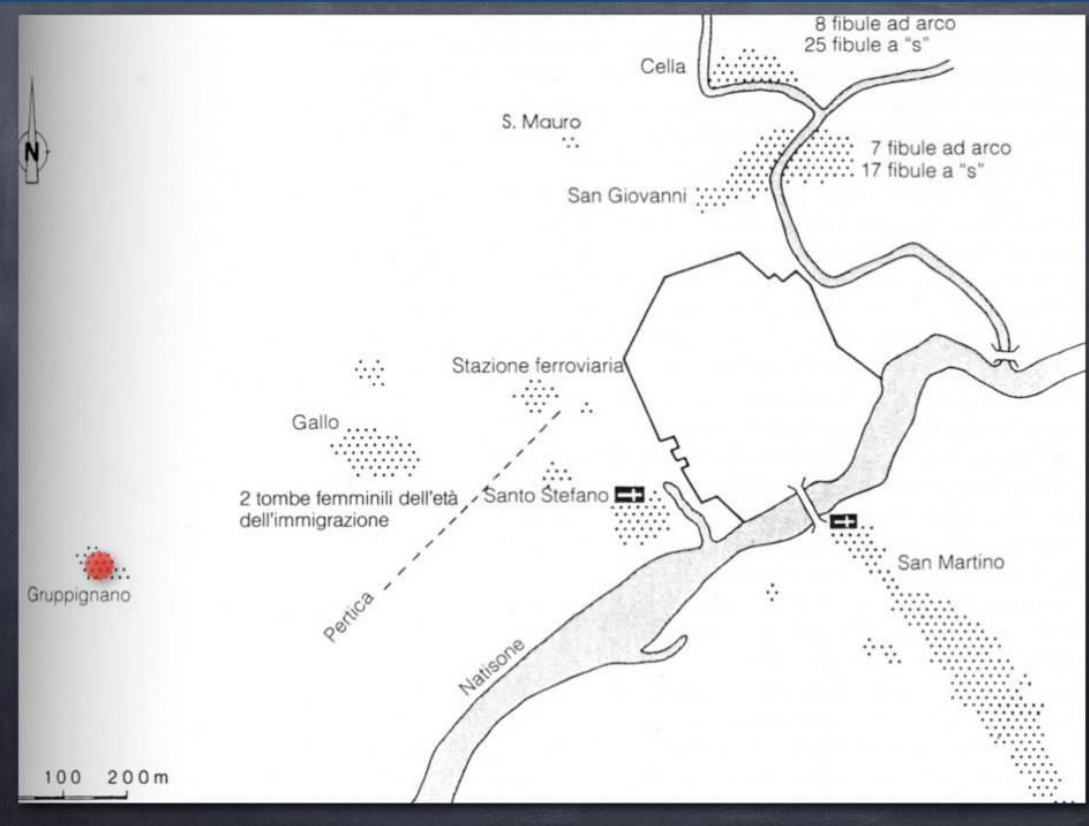
Cividale, crocette auree
da S. Stefano

Novara, cattedrale



Oggetti di corredo funebre

Strumenti professionali



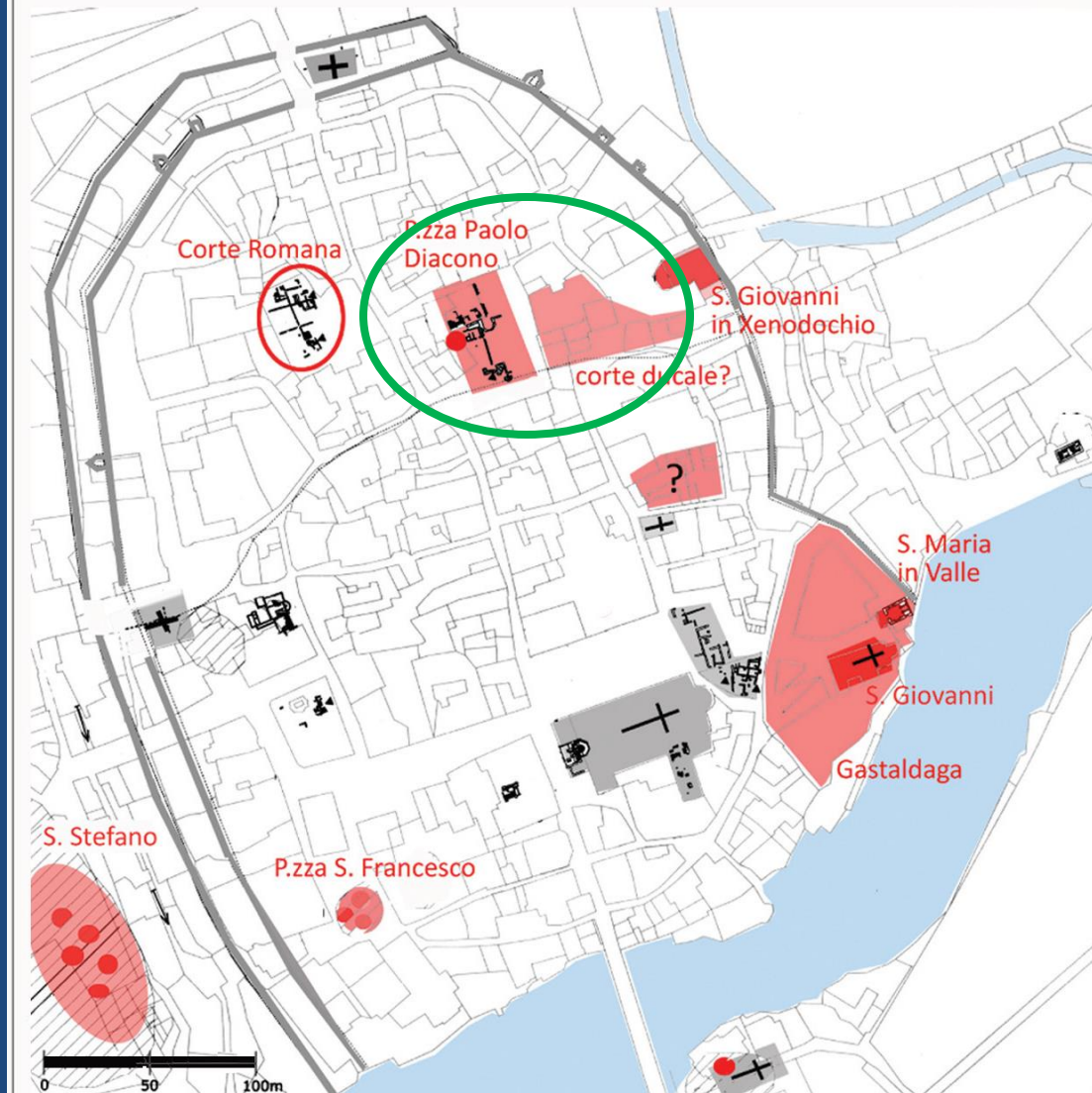
Tomba dell'orefice longobardo di Grupignano di Cividale



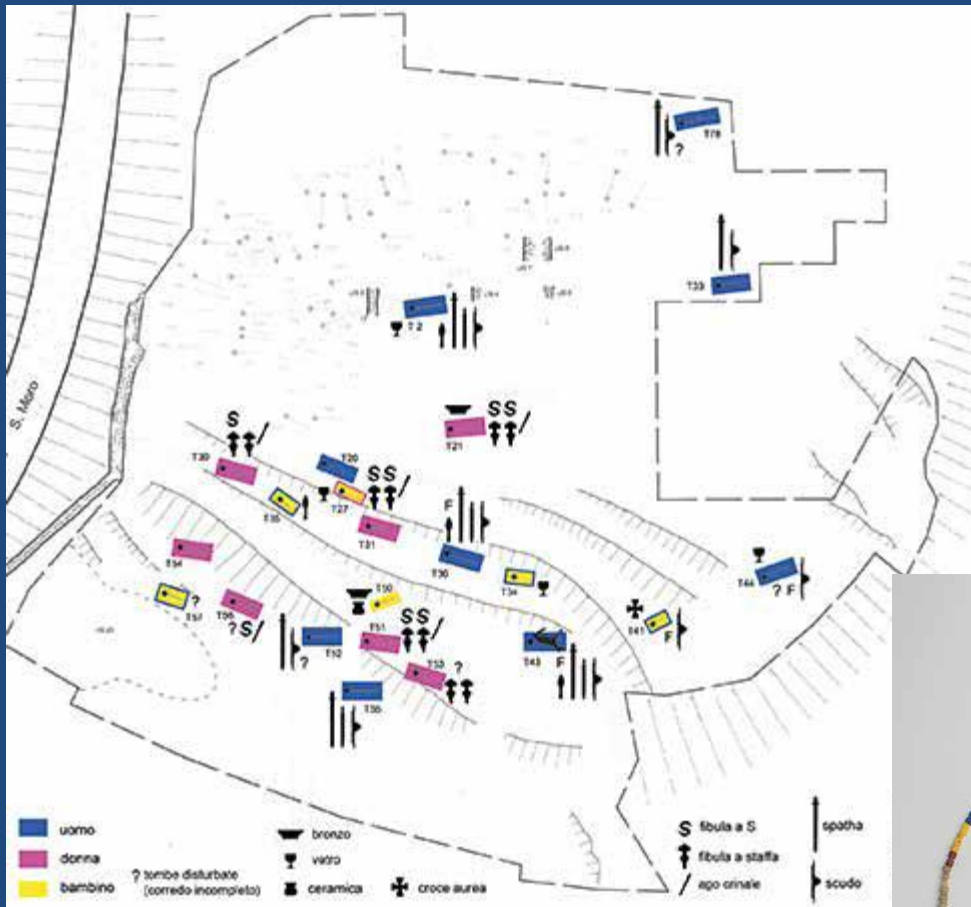
Contesti funerari

- fase nord-danubiana: 450-530 ca., (Moravia e Austria)
- fase pannonica: 510 (passaggio del Danubio e insediamento nell'Ungheria)
- 568: invasione dell'Italia

B. CIVIDALE DEL FRIULI



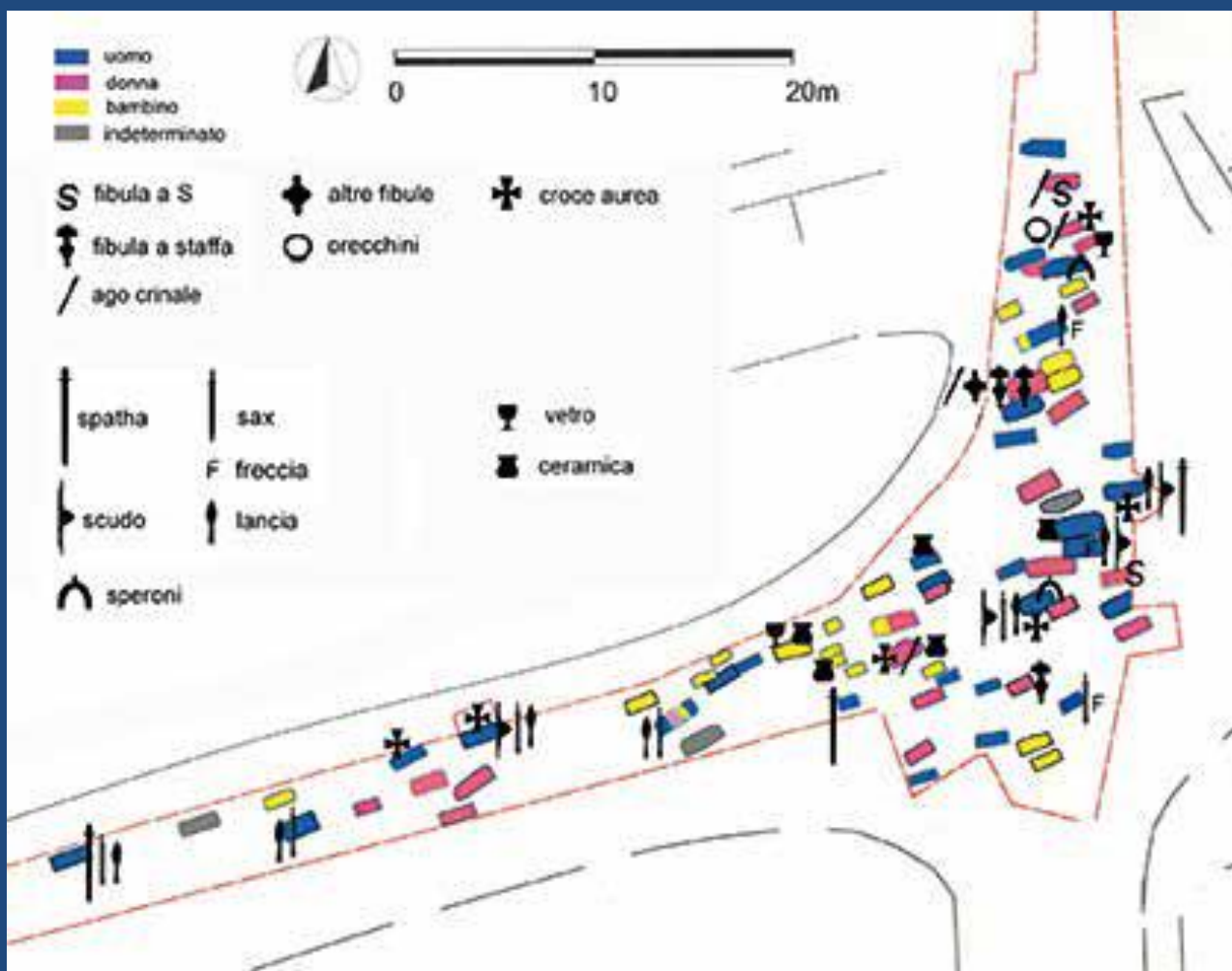
Cividale del Friuli, San Mauro, necropoli



Cividale del Friuli, San Mauro, necropoli



Cividale del Friuli, necropoli presso la ferrovia



Cividale del Friuli, necropoli presso la ferrovia



Cividale, necropoli della ferrovia

T. 40, t. del guerriero



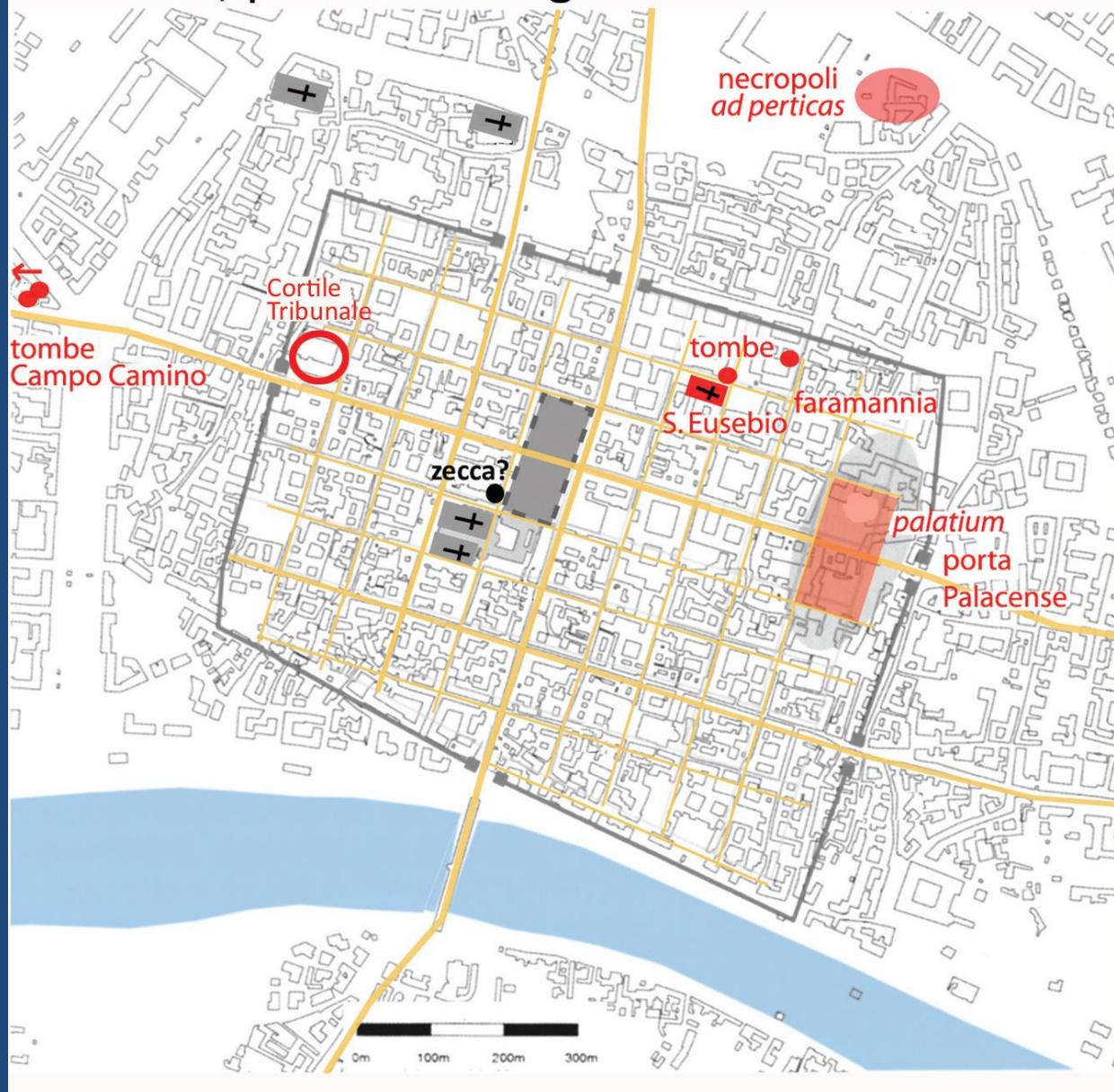
Cividale,
necropoli della
ferrovia
T. 24



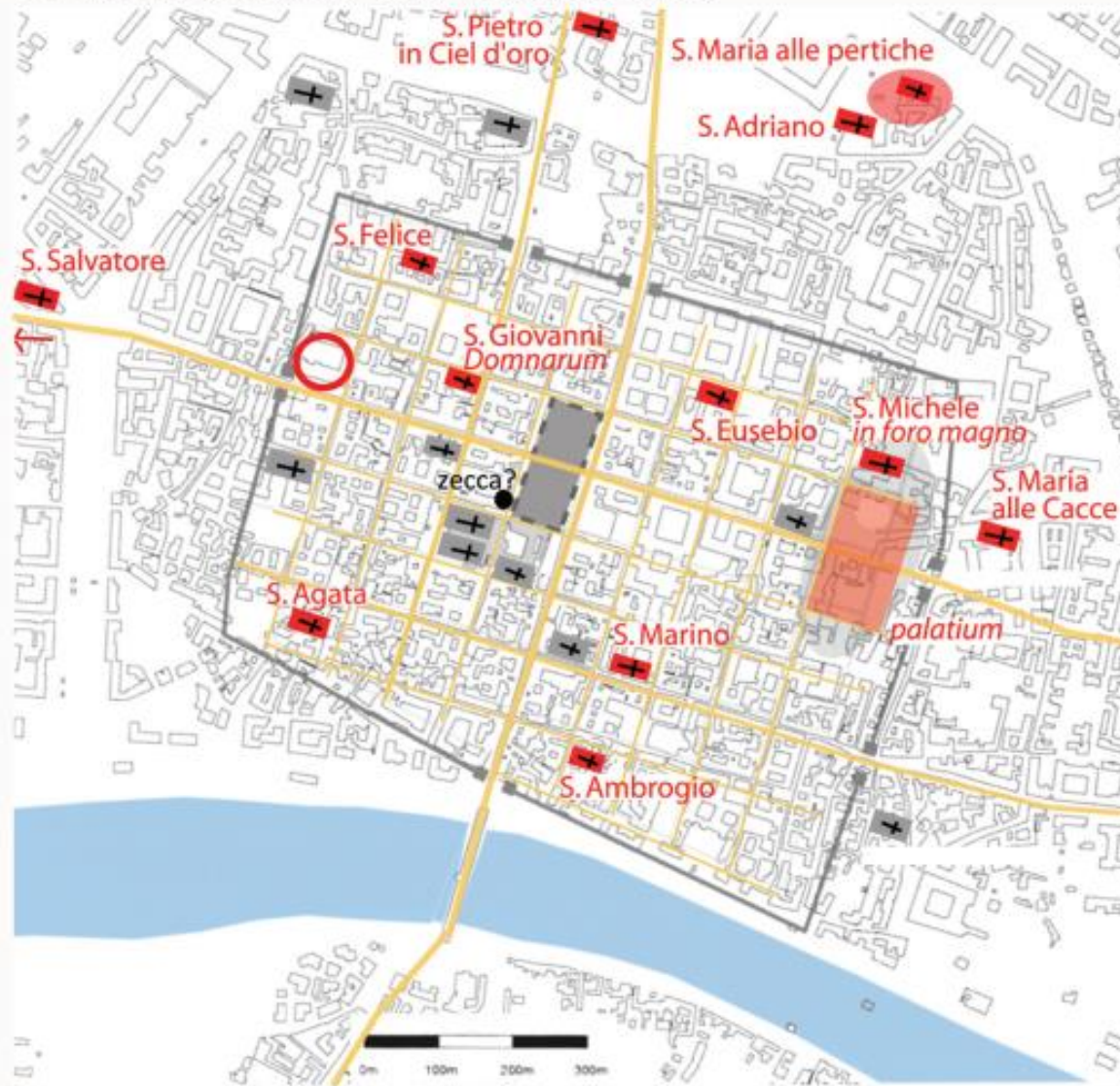
Cividale, necropoli della ferrovia ceramiche stampigliate



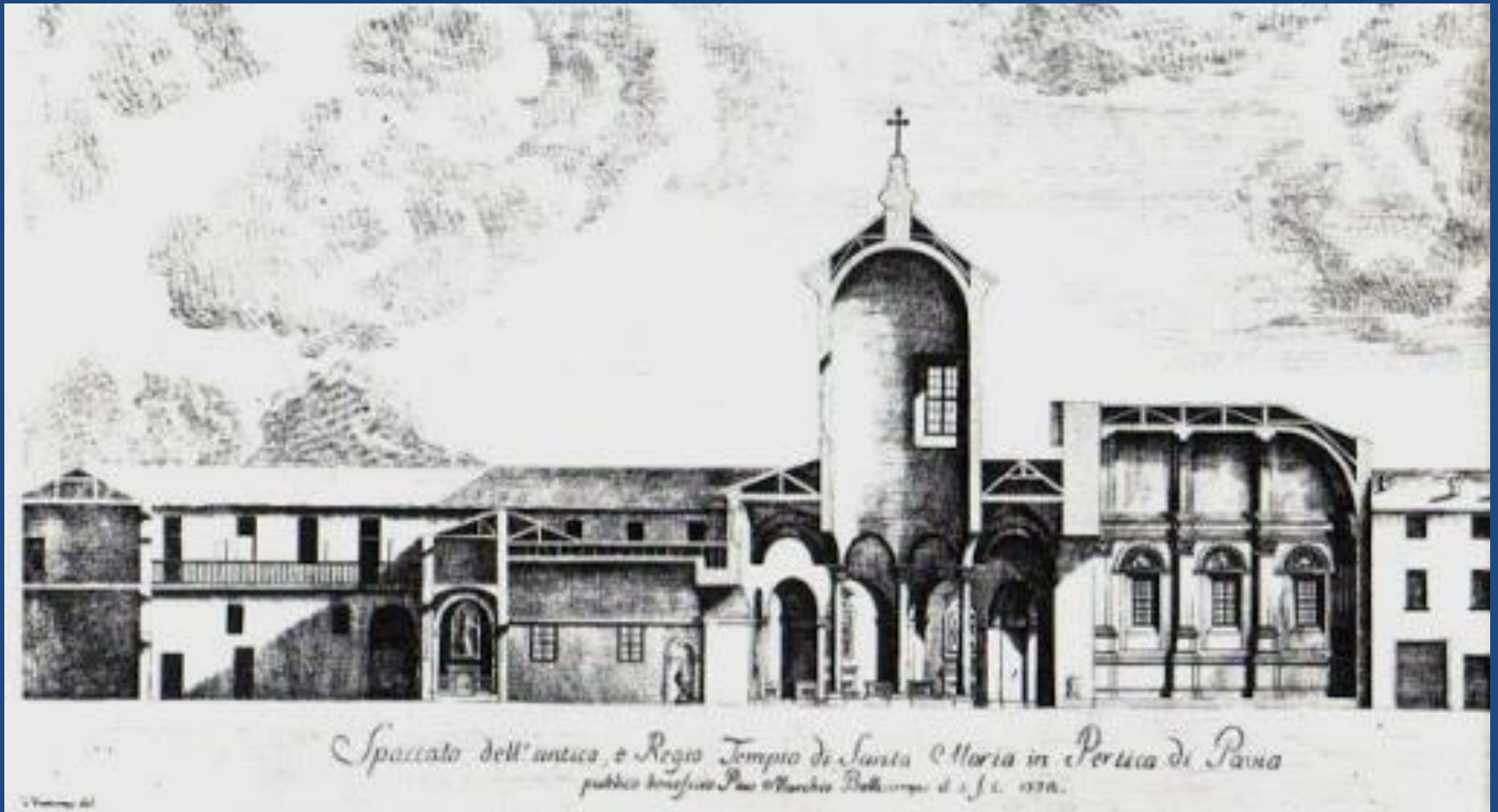
C. PAVIA, prima età longobarda



D. PAVIA, tarda età longobarda



S. Maria ad perticas
commissionato da Rodelinda,
moglie del re Pertarito (661, 671-688)





Epigrafe di Audoaldo

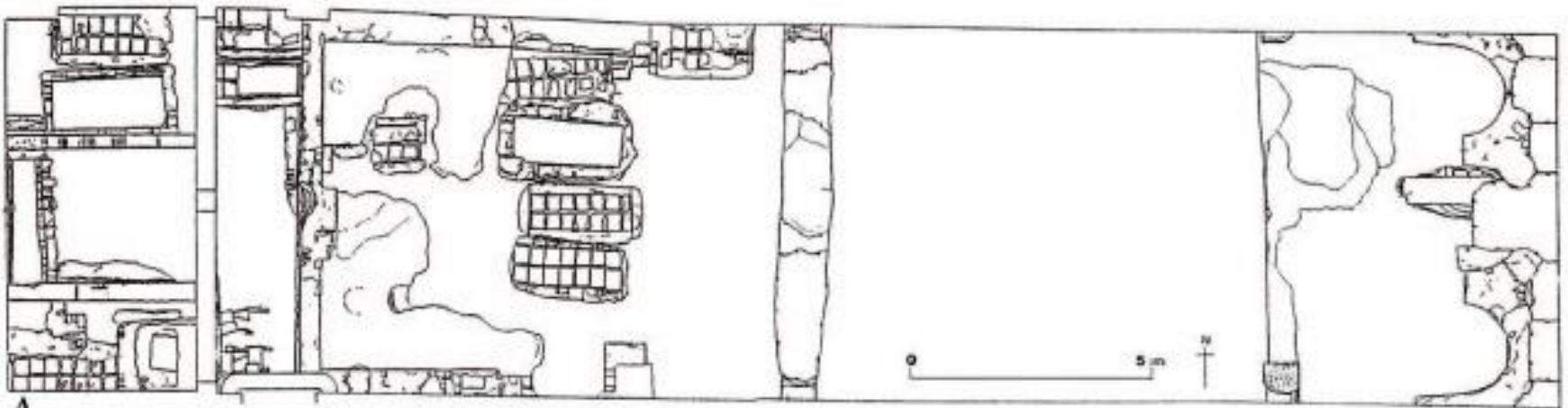
Pavia, San Felice.

A: planimetria di scavo della chiesa

B: particolare della tomba di Aripurga

C: croce da altra tomba dipinta

D: frammenti ceramici con stampiglie



A



B

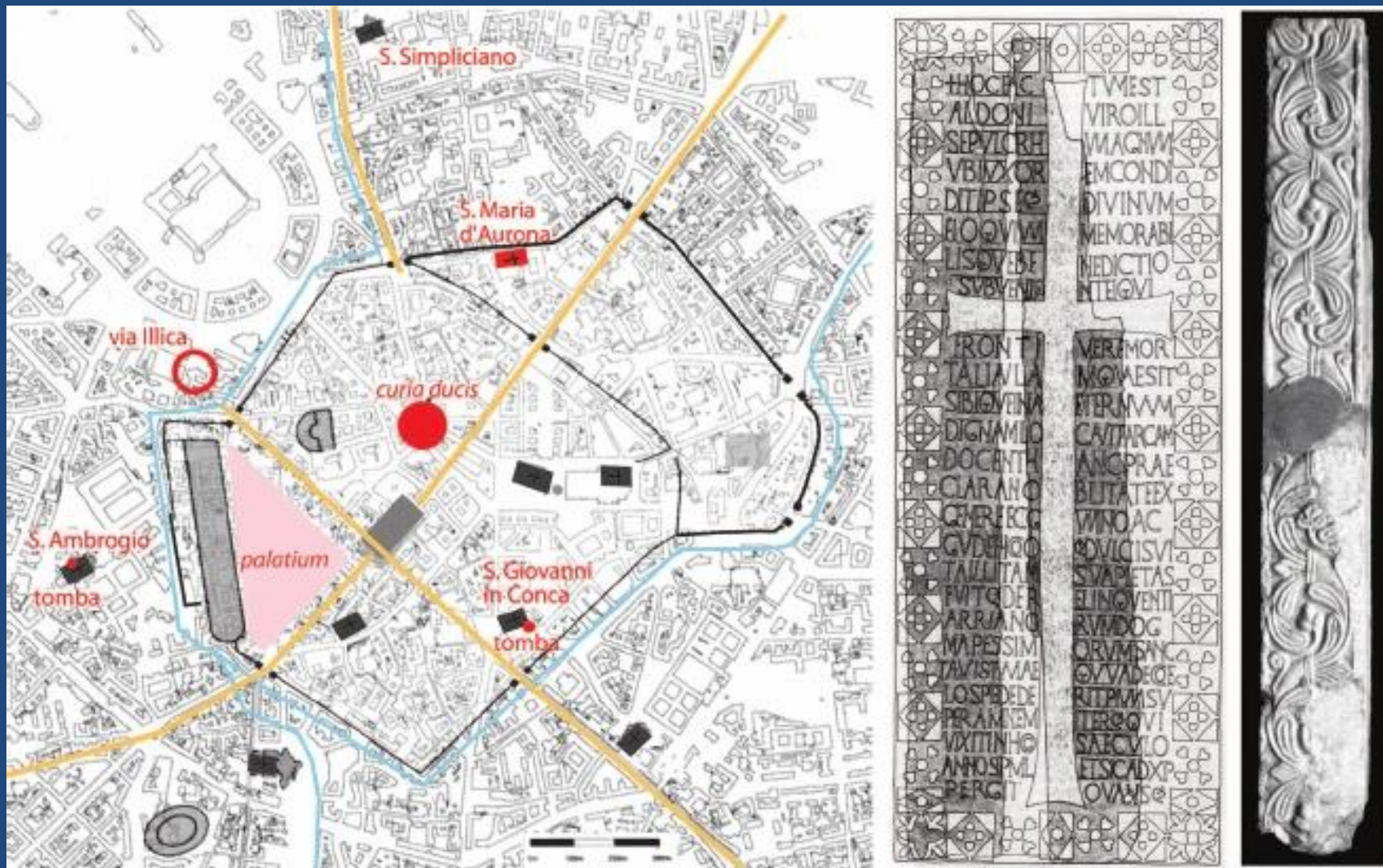


C



D

Milano. A: pianta della città in età longobarda.
B: Epigrafe di Aldo da San Giovanni in Conca
C: frammento scultoreo da Santa Maria d'Aurona



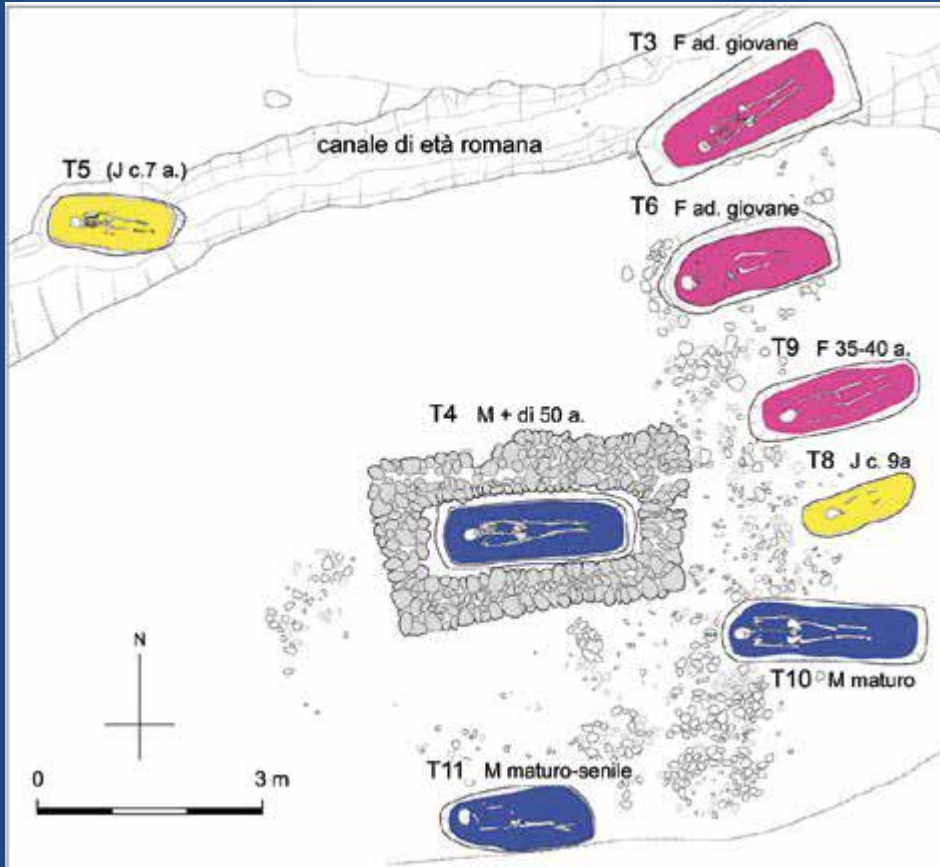


**Monza, cappella
di Teodolinda**
sarcofago in cui
nel 1308 furono
traslate le ossa
della regina
prima sepolte
nella chiesa

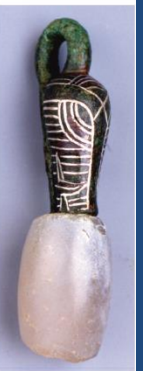
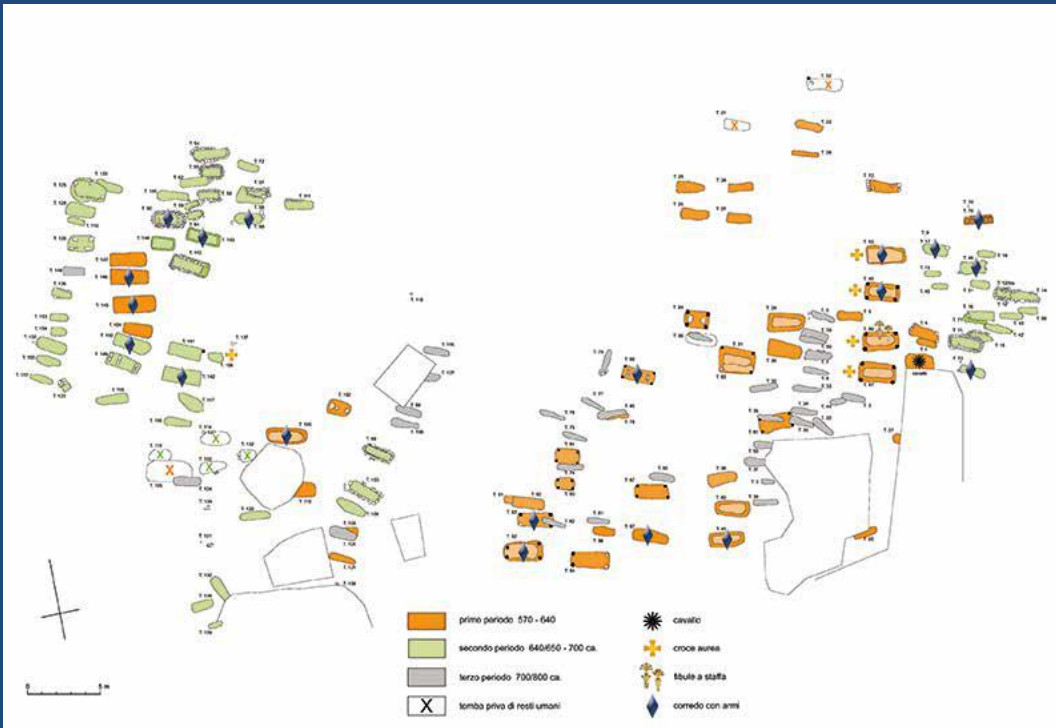
Contesti rurali

Collegno (TO)

tombe gote



Collegno (TO) tombe longobarde

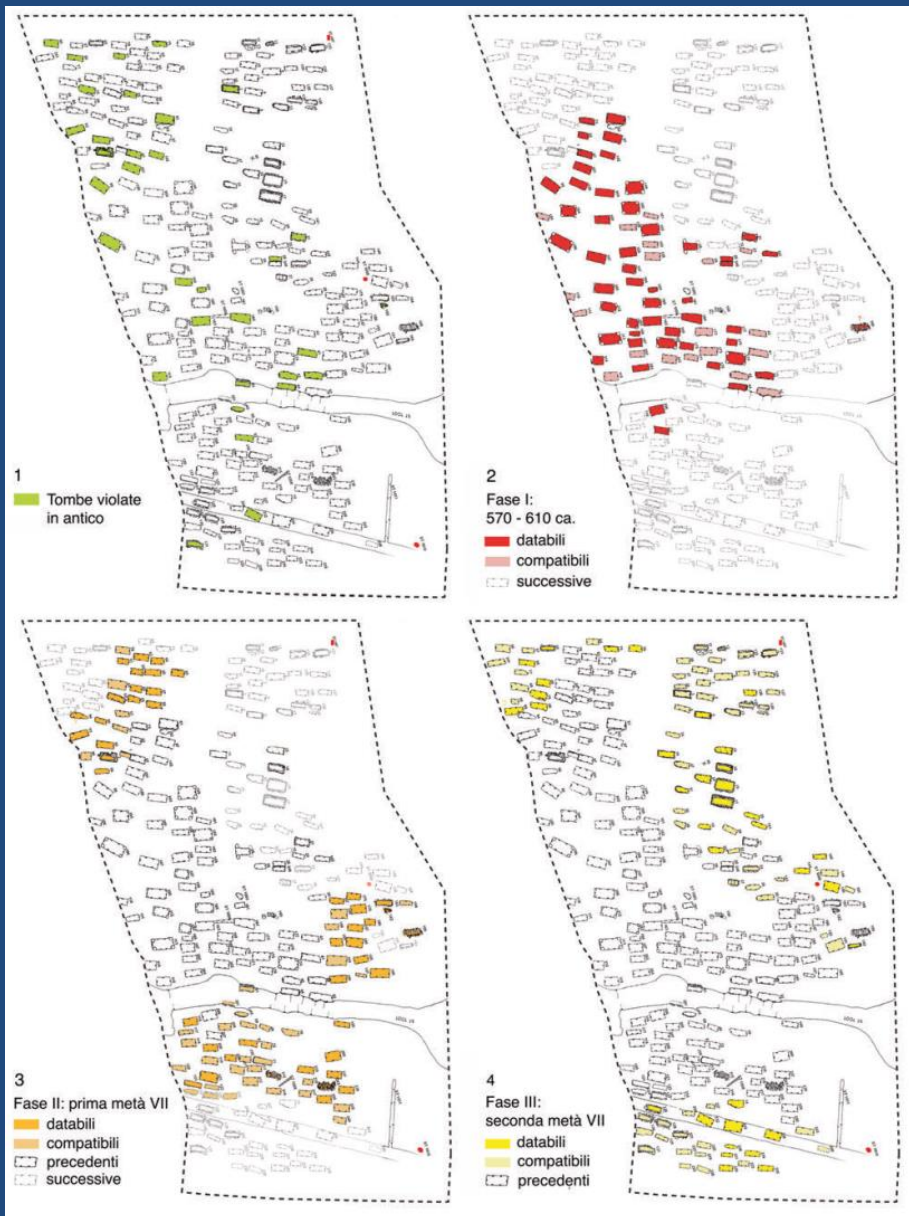


Collegno (TO), guarnizioni ageminate: la cintura dalla tomba 156 e, nel riquadro, una placchetta dalla tomba 142
(Archivio Polo Reale di Torino)



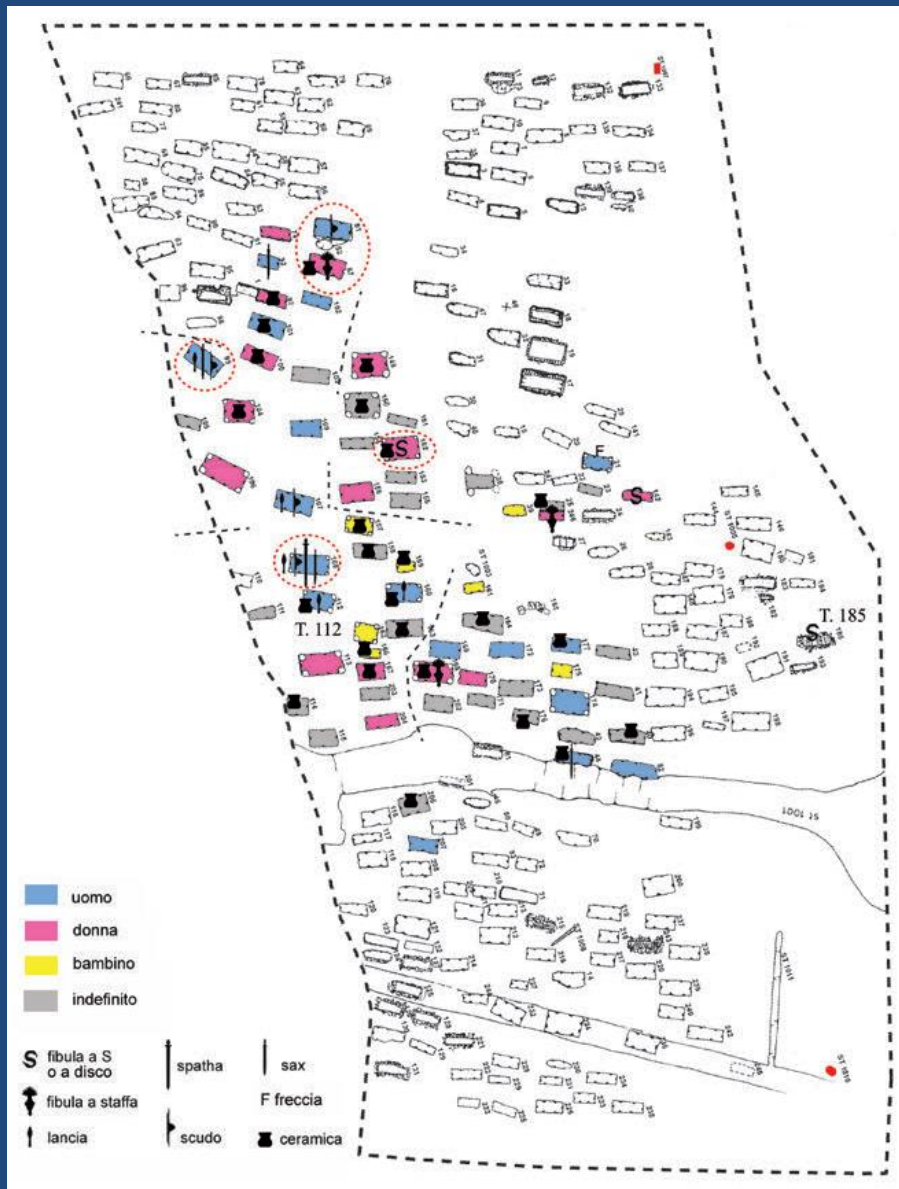
Leno, Campo Marchione (BS)

1. Tombe sicuramente o probabilmente violate in antico.
- 2-4. Periodizzazione della necropoli, con sviluppo concentrico: prima fase, 570-610 ca.; seconda fase, prima metà del VII secolo; terza fase: seconda metà del VII secolo o poco oltre



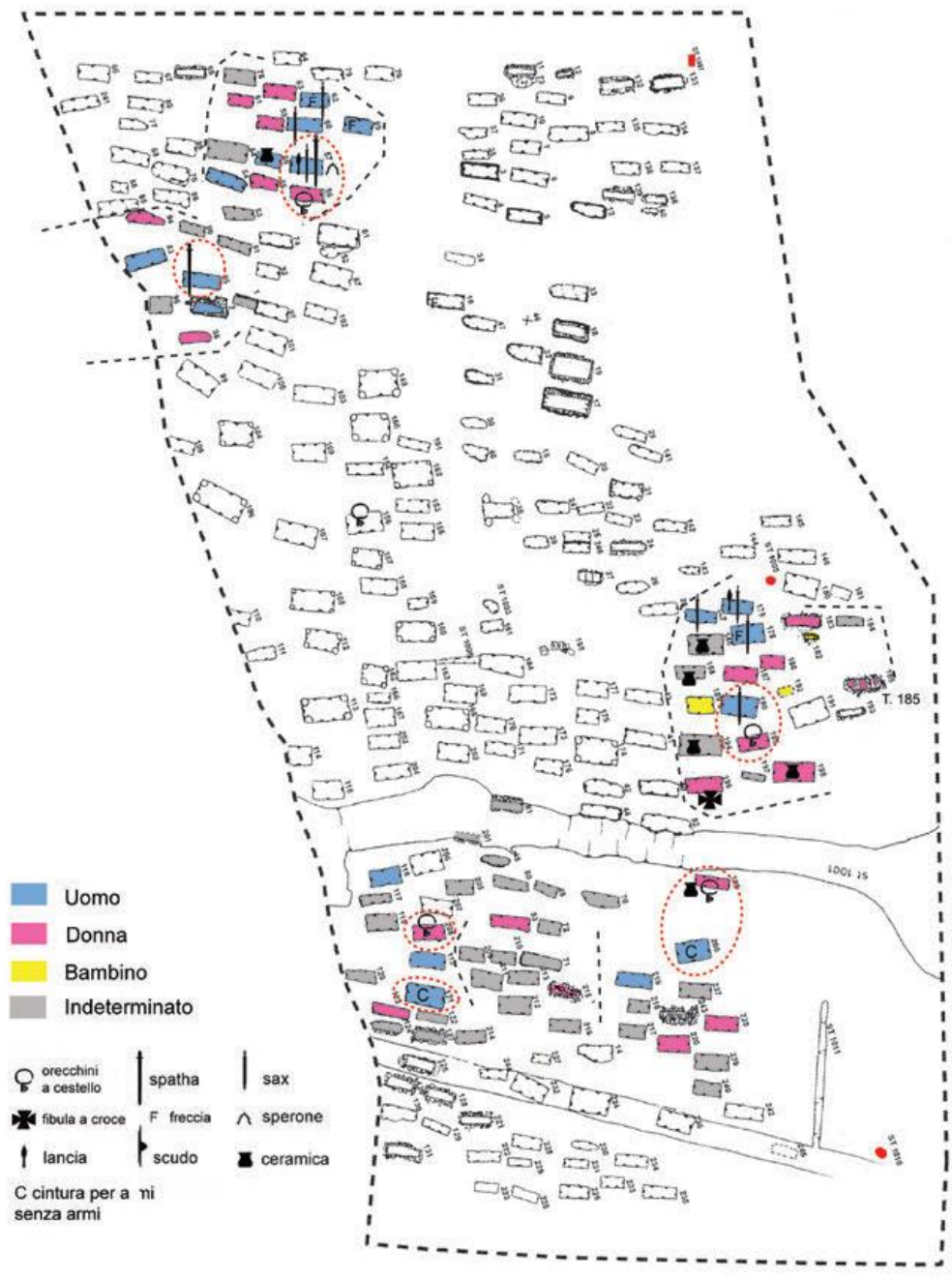
Leno, Campo Marchione (BS)

La struttura sociale
della prima
generazione: nei cerchi
rossi le sepolture di
maggiore
rilievo; a tratteggio
nero i limiti indicativi
dei gruppi familiari
allargati



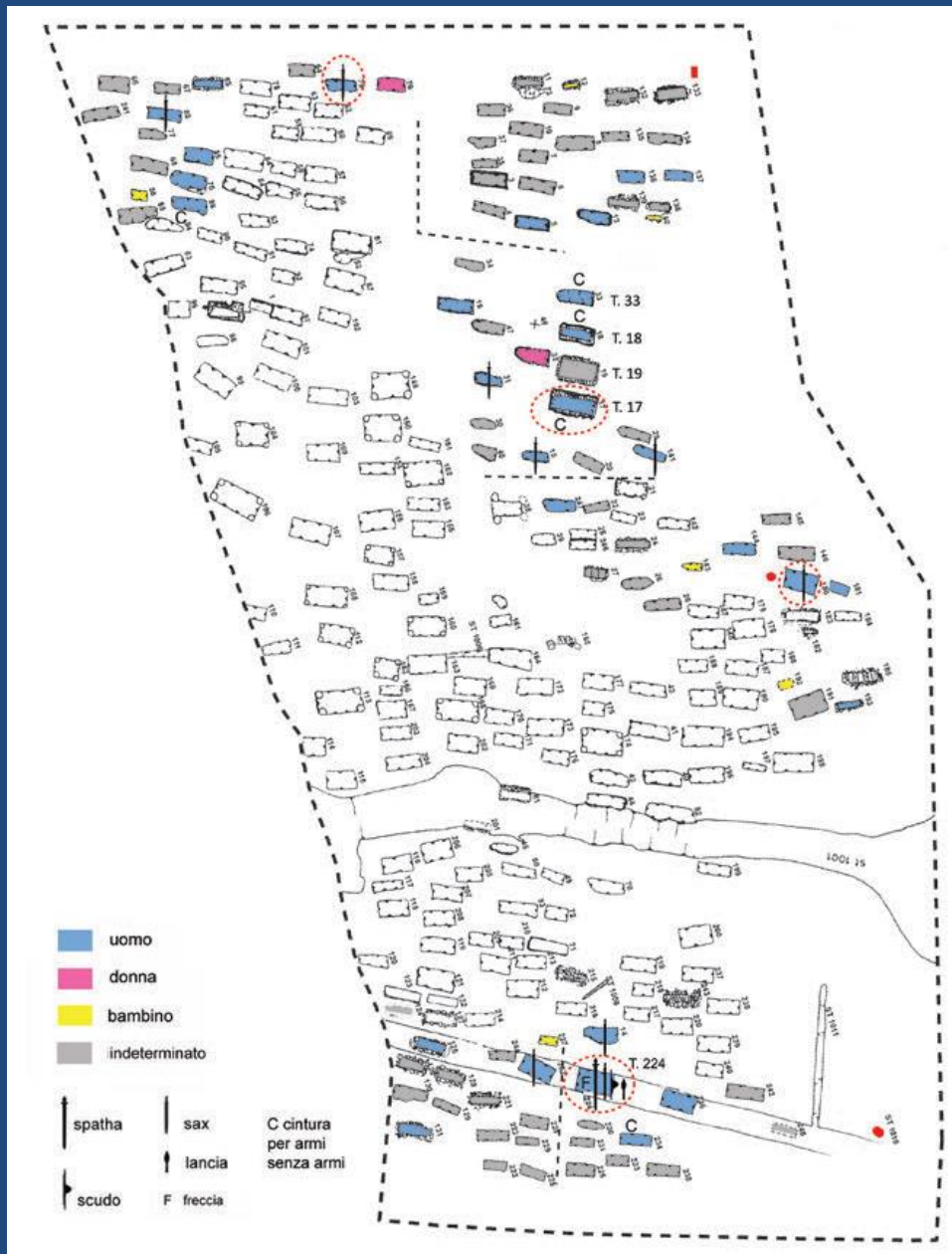
Leno, Campo Marchione (BS)

La struttura sociale
della seconda
generazione: nei
cerchi rossi le
sepulture di maggiore
rilievo; a tratteggio
nero i limiti indicativi
dei gruppi familiari
allargati



Leno, Campo Marchione (BS)

La struttura sociale della terza generazione: nei cerchi rossi le sepolture di maggiore rilievo, ormai solo maschili; a tratteggio nero i limiti indicativi dei gruppi familiari allargati

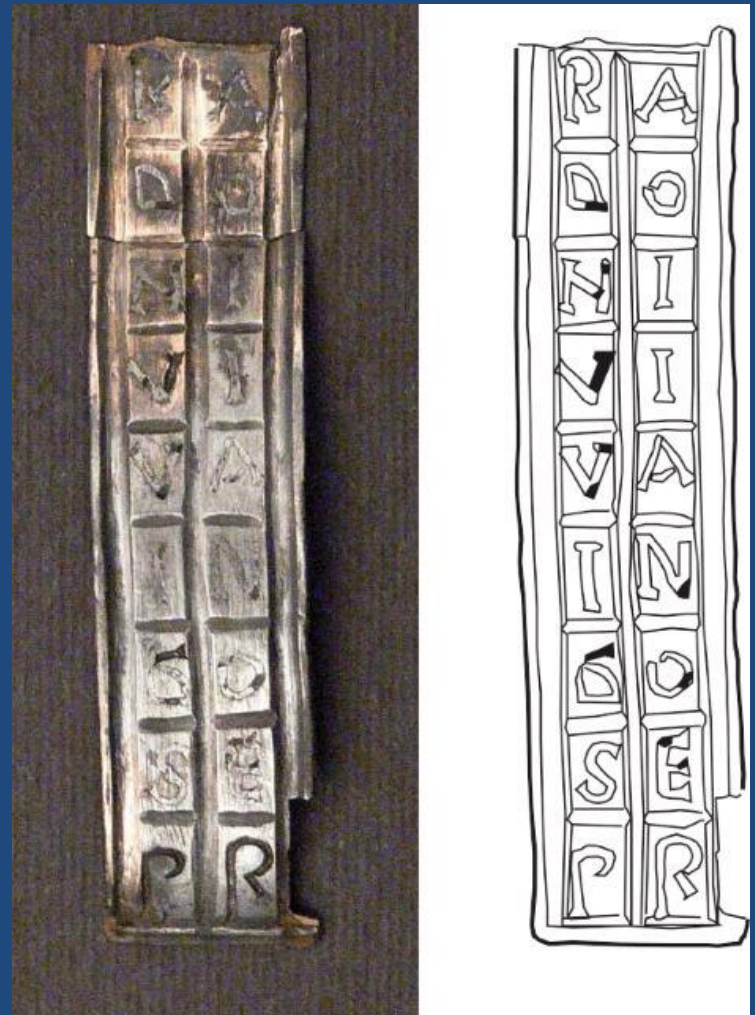
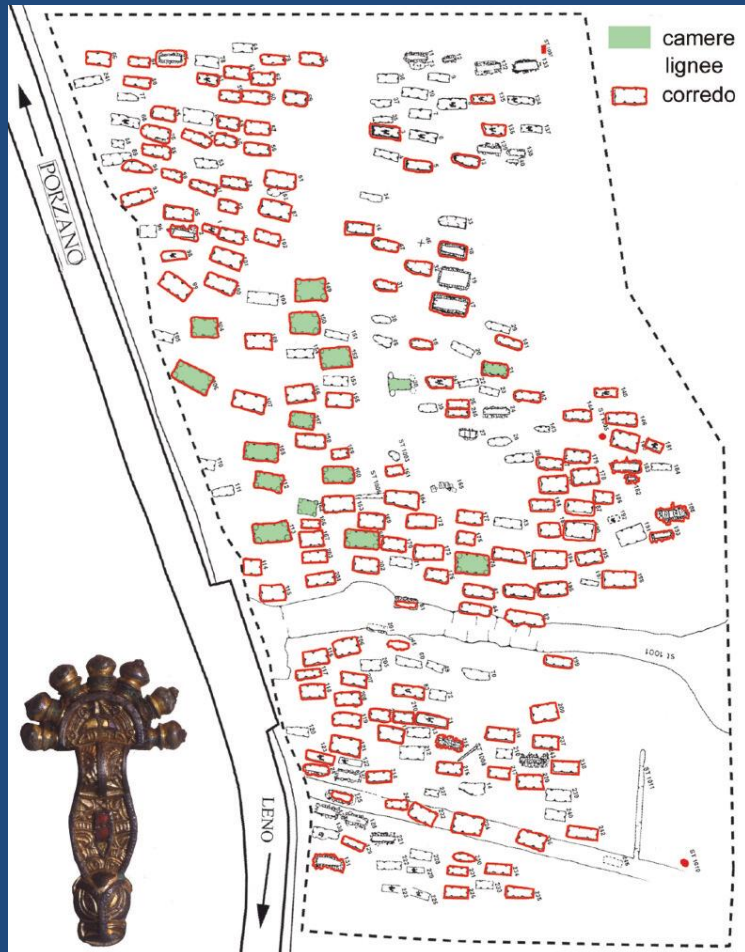


Leno, Campo Marchione (BS)

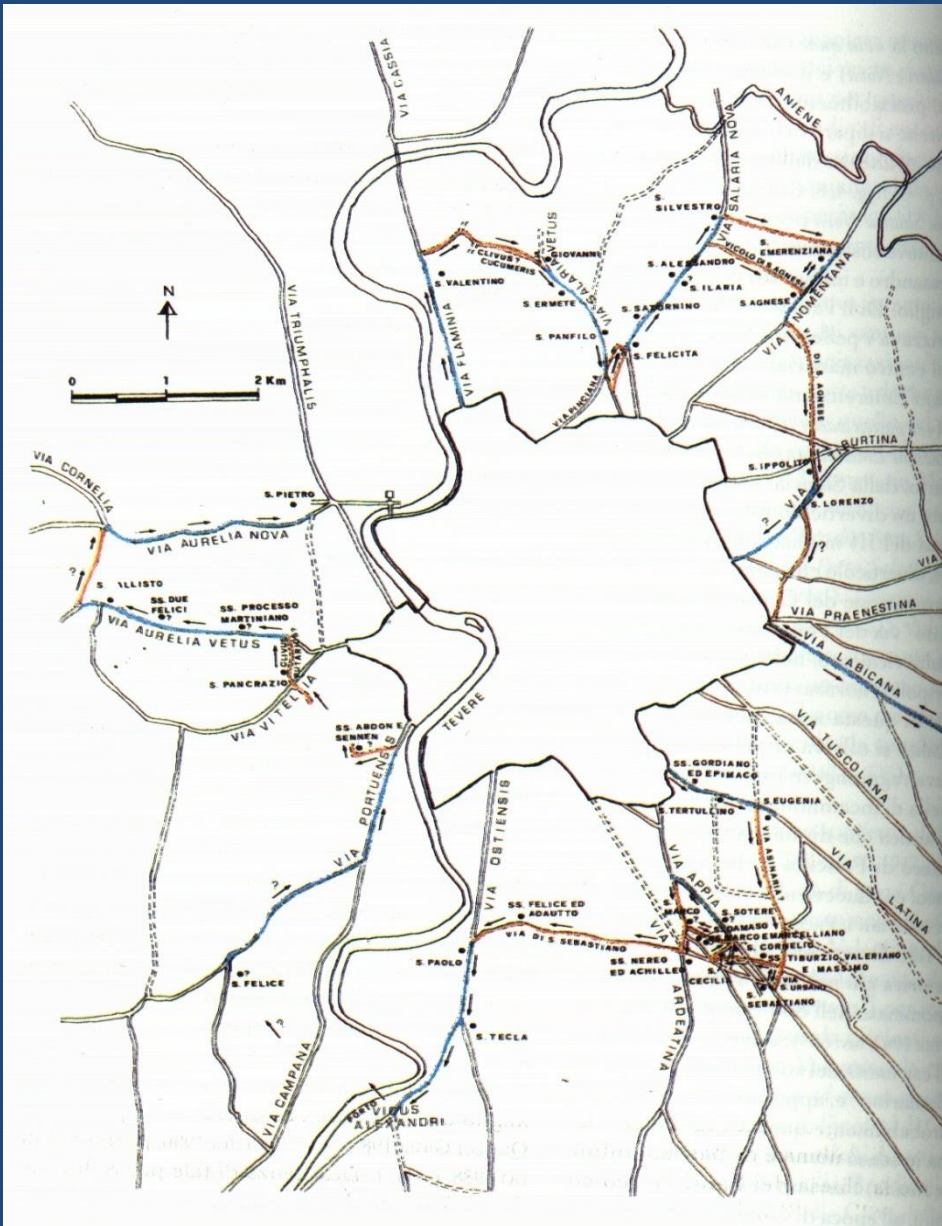
tomba 185 e oggetti di
corredo



Leno, Campo Marchione (BS)



This is a detailed historical map of the Roman road network around Rome, Italy. The map shows major roads like Via Cassia, Via Flaminia, Via Appia, and Via Aurelia. It also depicts the Tiber River and various Roman camps and settlements. A scale bar indicates 0 to 2 Km, and a north arrow is present.



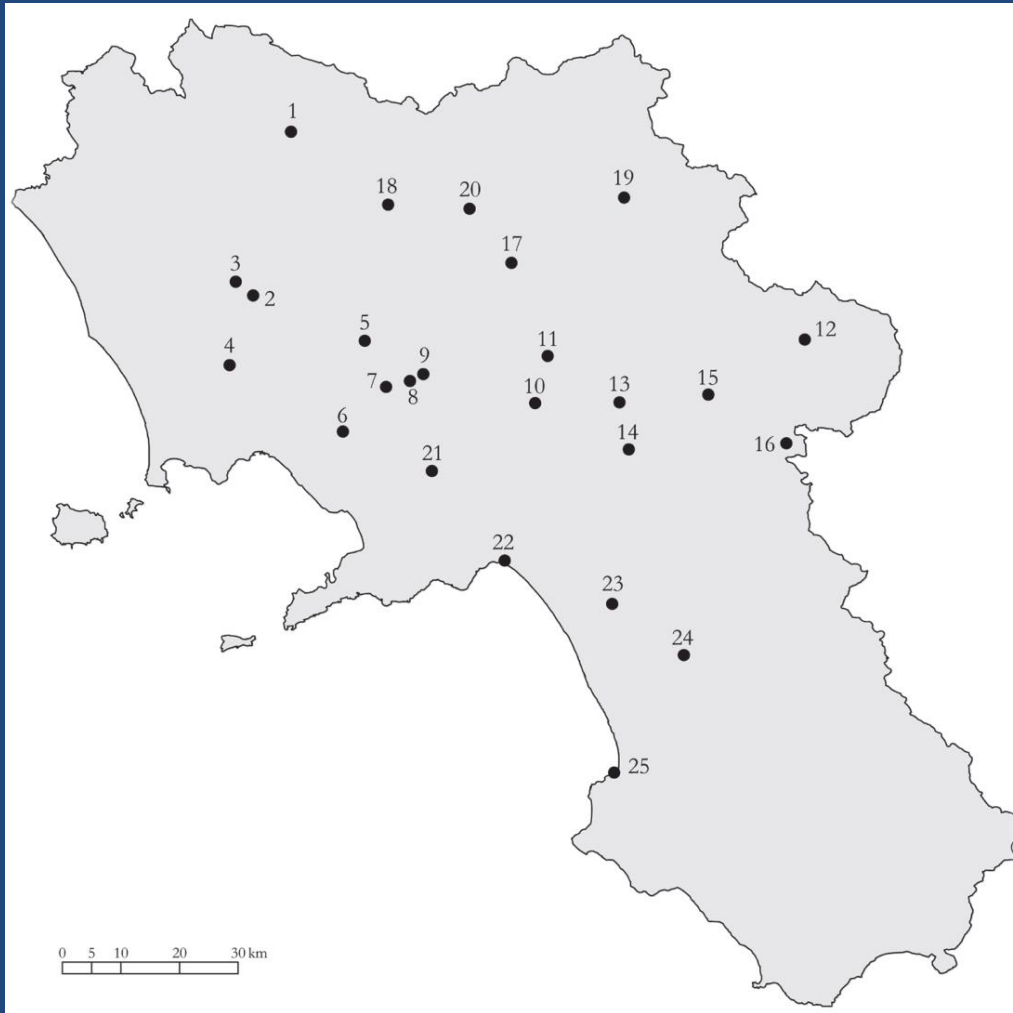


A.D. 752

- Impero d'Oriente
- Longobardi
- Arabi

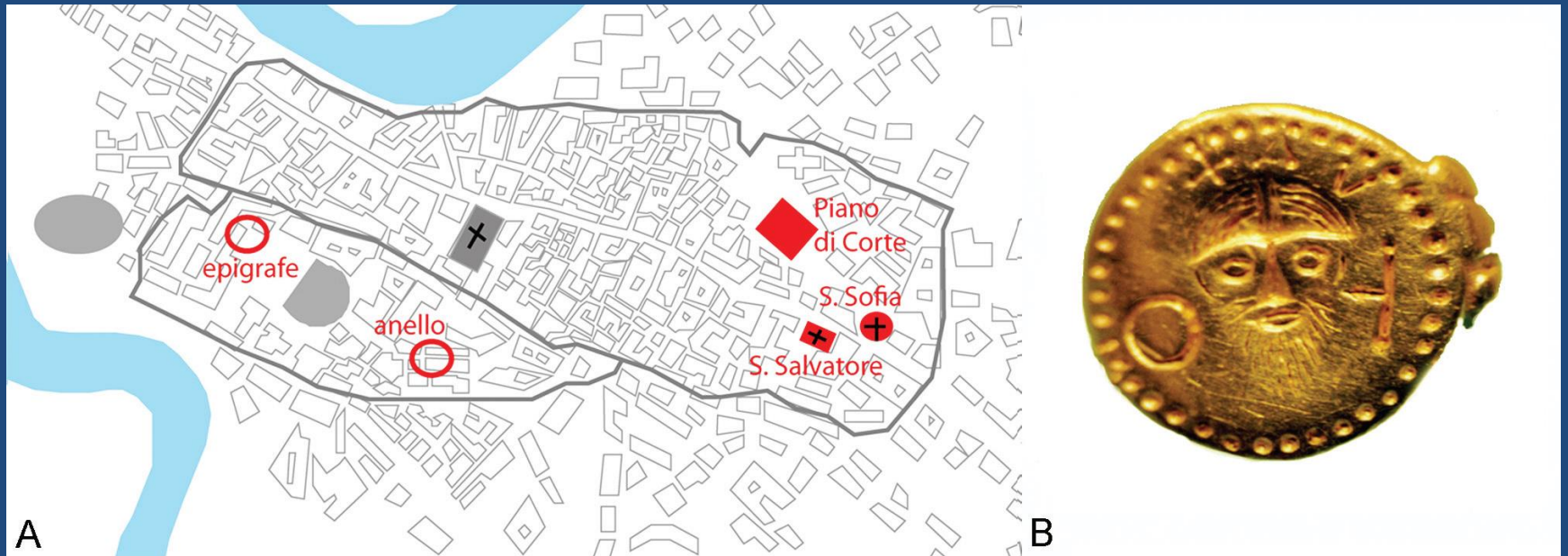
- Il confine attuale dell'Umbria
- Arabo-Bizantino

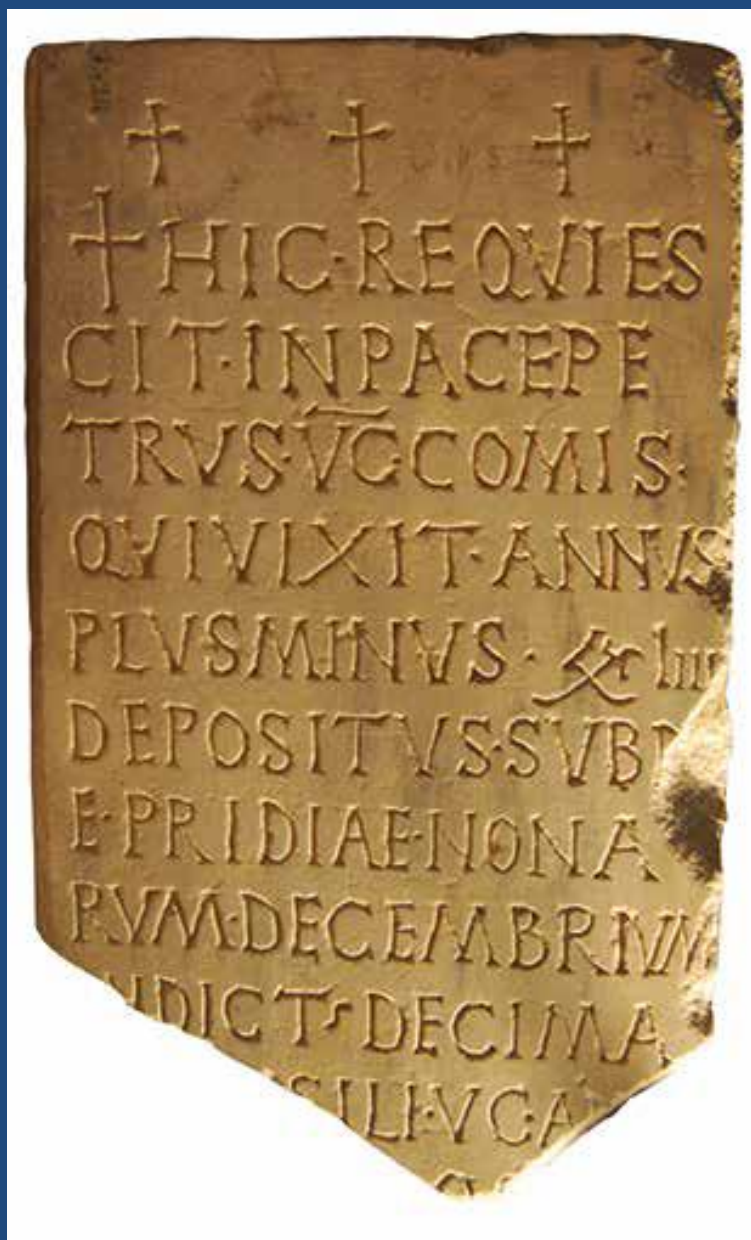
- Slavi
- Franchi
- Bulgari



Campania, necropoli di VI-VIII secolo: 1, *Allifae*; 2, *Santa Maria Capua Vetere*; 3, *Capua*; 4, *S. Lorenzo ad Septimum (Aversa)*; 5, *San Felice a Cancelli*; 6, *Somma Vesuviana*; 7, *Cimitile*; 8, *Schiava di Tufino*; 9, *Avella*; 10, *Abellinum/Atripalda*; 11, *Pratola Serra*; 12, *Pietra Durante di Bisaccia*; 13, *Montemarano*; 14, *Montella*; 15, *Sant'Angelo dei Lombardi*; 16, *Conza della Campania*; 17, *Benevento*; 18, *Telese*; 19, *Casalbore*; 20, *Ponte*; 21, *Sarno*; 22, *Salerno*; 23, *Battipaglia*; 24, *Altavilla Silentina*; 25, *San Marco di Agropoli*.

Benevento





Epigrafe funeraria
del *comes Petrus*

Post 547

Marmo, 58 x 35 x

3,5 cm

Napoli, Museo

Archeologico

Nazionale

Campochiaro, Vicenne (CB). Tomba 33 in fase di scavo





Tomba 33



Tomba 23

Conclusioni

- No impermeabilità culturale
- Integrazione culturale
- Assunzione da parte di re, duchi, gastaldi, di oggetti simbolici del potere romano

Bibliografia

- F.R. Stasolla, *I riti e i corredi funerari*, in *Il Mondo dell'archeologia*, Roma 2002, pp. 510-518.
- C. Ebanista, *Gli usi funerari nel ducato di Benevento. Alcune considerazioni sulle necropoli campane e molisane di VI-VIII secolo*, in C. Ebanista, M. Rotili eds., *Archeologia e storia delle migrazioni. Europa, Italia, Mediterraneo fra tarda età romana e alto medioevo*. Atti del Convegno internazionale di studi (Cimitile-Santa Maria Capua Vetere, 17-18 giugno 2010), Cimitile 2011, pp. 338-364.
- C. Giostra, *I Longobardi e le città: forme materiali e scelte culturali*, in *Hortus Artium Mediev.*, 20/1, 2014, pp. 48-62.
- A. Fedele, *La deposizione del cavallo nei cimiteri longobardi: dati e prime osservazioni*, in C. Giostra d., *Archeologia dei Longobardi: dati e metodi per nuovi percorsi di analisi. I Incontro per l'Archeologia barbarica* (Milano, 2 maggio 2016), Mantova 2017, pp. 59-82.
- C

Bibliografia

- C. Giostra, *La struttura sociale nelle necropoli longobarde italiane: una lettura archeologica*, in C. Giostra d., *Archeologia dei Longobardi: dati e metodi per nuovi percorsi di analisi. I Incontro per l'Archeologia barbarica* (Milano, 2 maggio 2016), Mantova 2017, pp. 83-112.
- V. La Salvia, M. Valenti, *Modelli e costumi funerari delle aristocrazie fra bacino dell'Elba e Mediterraneo: il caso longobardo*, in C. Ebnista e M. Rotili, *DALLE STEPPE AL MEDITERRANEO POPOLI, CULTURE, INTEGRAZIONE*. Atti del Convegno internazionale di studi *Fondazioni e rituali funerari delle aristocrazie germaniche nel contesto mediterraneo* (Cimitile-Santa Maria Capua Vetere, 18-19 giugno 2015); Atti del Convegno internazionale di studi *Oriente e Occidente fra tarda antichità e medioevo popoli e culture dalle steppe al Mediterraneo* (Cimitile-Santa Maria Capua Vetere, 16-17 giugno 2016), Cimitile 2017, pp. 217-235.
- C. Giostra, *Verso l'aldilà: i riti funerari e la cultura materiale*, in *LONGOBARDI. Un popolo che cambia la storia Catalogo della mostra* (Pavia, Napoli, San Pietroburgo), 2018, pp. 62-112.